

静岡の家 合同見学会

2日間限定開催!

うちみる 6月 8日・9日

10:00~16:00 (雨天決行)

物件情報は
こちらから!



最新機能が揃った新築物件や
住まいの魅力が詰まった
高機能モデルハウスが
1日で見学できます♪
ご家族揃ってご来場ください!



各会場
駐車場
完備

当日、ご予約なしでの見学会への参加も可能
ですが、Webからのご予約をおすすめします。

ご来場
プレゼント

プレゼントは、住宅購入をご検討のお客様に限らせていただきます。また、各社で新規以外での再来場などは、運営会社の判断でお渡しをお断りさせて頂く場合がございます。予めご了承願います。

1つ目の会場にお越し頂いた方に

白い恋人 プレゼント

ロイズポテトチップ
チョコレートオリジナル
ROYCE' プレゼント



※1組につき1箱限り。
※数に限りがございます。



2つ目の会場にお越し頂いた方に

肉 The Oniku 株式会社シズオカミート

大人気!お肉の
厳選逸品セット
プレゼント



※後日郵送いたします。



※プレゼントは予告なく変更する場合がございます。※写真はイメージです。

WEBご予約
プレゼント

見学会専用HPからご予約頂き、
ご来場頂いた方に
**Amazonギフト券
2,000円分プレゼント**



※ご来場時にアンケートにお答え頂きます。
※1会場1家族1回とさせていただきます。
※予約期限:開催日それぞれの前日17:00まで
※お渡しは、後日となります。お渡し方法の詳細は、
各社担当者からご案内致します。

資料請求
プレゼント

2社以上の
応募で

**QUOカード
1,000円分プレゼント**

当日ご来場できない方へWEBサイトより
資料請求ができます。6/30日迄

※ご応募頂いた、各社より順次発送させて頂きます。
※受付後順次、発送させて頂きますがお時間がかかる場合がございます。予め、ご了承願います。
※過去に弊社の企画から同様のメーカーへご応募があった場合、プレゼントの対象外になる可能性がございます。※プレゼント応募期間中に、複数回にわたり請求をされた場合、お一人につき一度のみのプレゼントとなります。



2号地内観パース

新築・建売 木造軸組壁工法+制震装置付き 1

創立50周年記念
総額5,000万円キャンペーン
開催中!



五朋建設株式会社

<https://www.gohokensetsu.co.jp> 五朋建設 検索

〒422-8006 静岡市駿河区曲金二丁目8-39 Tel.054-283-0777
建設業許可番号(般-02)第9473号 宅建業許可番号 県免(14)第3417号

お問い合わせ
0800-200-0082
担当/花澤
見学会場住所
静岡市葵区大岩2丁目29-13
●ウータンママのキッチン近く



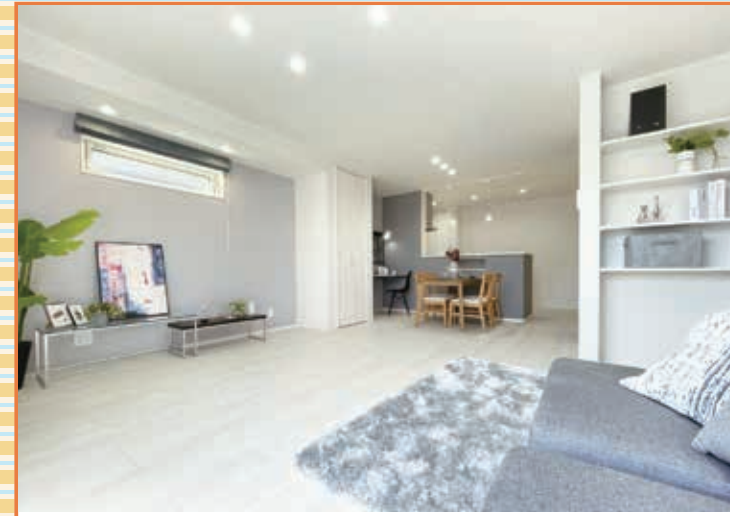
現地付近の案内のぼりを目印にご来場ください。

- お得なポイント!**
- 認定長期優良住宅 ZEH
- 太陽光発電システム エネファーム付
- 税制や地震保険料が割引でお得!



連続外観パース

安心のコミコミ価格でお得 ・消費税・全室LED照明(35万円相当)
・カーテン+カーテンレール(35万円相当)・網戸・LDK用エアコン1台・3階洋室用エアコン1台
・食洗機・TVドアホン・浴室乾燥暖房機・宅配BOX・地盤改良費・外構工事



新築・建売 木造軸組壁工法+制震装置付き 2

認定長期優良住宅
ZEH・太陽光パネル発電システム
6.22kW搭載エネファーム付き!



五朋建設株式会社

<https://www.gohokensetsu.co.jp> 五朋建設 検索

〒422-8006 静岡市駿河区曲金二丁目8-39 Tel.054-283-0777
建設業許可番号(般-02)第9473号 宅建業許可番号 県免(14)第3417号

お問い合わせ
0800-200-0082
担当/花澤
見学会場住所
静岡市清水区鶴舞町6-12
●ミニストップ
清水鶴舞町店近く



現地付近の案内のぼりを目印にご来場ください。

認定長期優良住宅 表示制度	耐震等級 最高等級3	劣化対策 等級 最高等級3
維持管理 対策等級 最高等級3	1次エネルギー 消費等級 最高等級6	断熱等 性能等級 最高等級7 のうち

50周年記念!
総額5,000万円
キャンペーン
対象物件

太陽光パネル発電
システム6.22kW搭
載。1年目~20年の
ランニングコスト
約281万円お得!



【①五朋建設/葵区大岩2丁目2号地 物件概要】 ■所在地/静岡市葵区大岩2丁目29-13 ■交通/しずつジャストラインバス停「北安東三丁目」徒歩2分 ■地目/宅地 ■都市計画/市街化区域 ■用途地域/第二種中高層住居専用地域 ■建ぺい率/60% ■容積率/160% ■道路の幅員/4m ■設備等の概要/電気:中部電力、ガス:都市ガス、水道:公営水道、下水:公共下水 ■取引態様/売主 ■取引条件有効期限/令和6年6月末日 ■広告作成年月/令和6年5月20日 ■延床面積/107.22㎡(32.43坪) ■土地面積/95.38㎡(28.85坪) ■建物構造/木造軸組壁工法+制震装置付3階建 ■建物完成年月/令和6年6月完成 ■販売価格(税込)/4,580万円

【②五朋建設/清水区鶴舞町 物件概要】 ■所在地/静岡市清水区鶴舞町6-12 ■交通/しずつジャストラインバス停「渋川保健センター入口」徒歩4分 ■地目/宅地 ■都市計画/市街化区域 ■用途地域/第一種住居地域 ■建ぺい率/70% ■容積率/200% ■道路の幅員/8m ■設備等の概要/電気:中部電力、ガス:都市ガス、水道:公営水道、下水:公共下水 ■取引態様/売主 ■取引条件有効期限/令和6年6月末日 ■広告作成年月/令和6年5月20日 ■延床面積/106.87㎡(32.32坪) ■土地面積/99.75㎡(30.17坪) ■建物構造/木造軸組壁工法+制震装置付3階建 ■建物完成年月/令和6年3月完成 ■販売価格(税込)/4,150万円



新築・建売 木造在来工法2階建

3

完成後初お披露目! 人気の瀬名エリア!



明和住宅株式会社

<http://www.meiwa-jk.jp>
〒420-0816 静岡市葵区沓谷5-11-5 Tel.054-263-1144
宅地建物取引業 静岡県知事免許(9)第6249号 建設業許可(般-2)第25684号

お問い合わせ

080-4338-1144

担当 / 良知

見学会場住所

静岡市葵区瀬名3丁目20-7

●西奈小学校南側付近。

現地付近の案内のぼりを目印にご来場ください。



適材適所の収納スペース。
リビング広々18.8帖!



ランドリールームには今、話題の
乾太くん搭載、ご家族思いの家事導線。

【③明和住宅/葵区瀬名 物件概要】■所在地/静岡市葵区瀬名3丁目20番9号 ■交通/バス停「東上」徒歩3分 ■地目/宅地 ■都市計画/市街化区域 ■用途地域/第一種中高層住居専用地域 ■建ぺい率/60% ■容積率/150% ■道路の幅員/約6.48m ■設備等の概要/電気:中部電力 ガス:都市ガス 水道:公営水道、下水:公共下水 ■取引態様/売主 ■取引条件有効期限/令和6年12月末日 ■広告作成年月/令和6年5月20日 ■今回販売戸数/1戸 ■延床面積/106.82㎡(32.31坪) ■土地面積/110.79㎡(33.51坪) ■建物構造/木造在来工法2階建 ■建物完成年月/令和6年6月完成予定 ■建築確認番号/第2023確認建築建住ま05810号 ■販売価格(税込)/3,780万円



モデルハウス 木造在来工法2階建

4

33.25坪×全館空調 期間限定モデルハウスオープン!



株式会社 福工房 静岡東店

<https://www.fukukobo-shizuoka.net/>
〒421-0114 静岡市駿河区桃園1-1 SBSマイホームセンター内福工房
Tel.054-270-7529(代)
建設業許可 国土交通大臣許可(般-4)第28495号 静岡県知事登録(3)第7600号

お問い合わせ

080-3289-4493

担当 / 小池

見学会場住所

静岡市清水区鳥坂964-49

●ホームランドーム静岡店近く。

現地付近の案内のぼりを目印にご来場ください。



土間とつながり開放感のある20帖の
リビングダイニング



家族の気配を感じ、リビングも明るく
照らす4.5帖の吹抜け



各会場駐車場完備・ご家族揃ってご来場ください!

うちみるスタッフから一言コメント おかげさまで17回目の開催を迎えることができました!ひとえにご来場される皆様とご参加頂ける各社様のおかげです。今回のうちみるは、初お披露目の現場や人気エリアの物件を多数ご用意しております!是非、ご来場される皆様には、住宅選びの参考となることを心より願っております!



モデルハウス 軽量鉄骨大型パネル工法

5

シンプルライフ。 収納にこだわった家

Panasonic Homes グループ

登録パナホーム静岡 中部営業部 土地活用営業所

<https://panasizu.co.jp/>

〒422-8046 静岡市駿河区中島252-1 Tel.054-287-7280
建設業許可番号 静岡県知事(特-23) 宅建業許可番号 静岡県知事(12)第4331号

お問い合わせ

054-287-7280

担当 / 杉山・成岡

見学会場住所

静岡市葵区瀬名川12丁目3付近

●天神屋 瀬名川店近く。

現地付近の案内のぼりを目印にご来場ください。



横幅約4.5mの広々リビングで、ホテル
ライクなインテリアが魅力です。



在宅ワークにも使える書斎。ホワイト×
グレー×ブラック基調のインテリアです。



モデルハウス 軽量鉄骨大型パネル工法

6

南側が空いていなくても こんなに明るい! 階段と吹き抜けの大開口。

Panasonic Homes グループ

登録パナホーム静岡 中部営業部 土地活用営業所

<https://panasizu.co.jp/>

〒422-8046 静岡市駿河区中島252-1 Tel.054-287-7280
建設業許可番号 静岡県知事(特-23) 宅建業許可番号 静岡県知事(12)第4331号

お問い合わせ

054-287-7280

担当 / 杉山・成岡

見学会場住所

静岡市清水区吉川1226付近

●静岡鉄道狐ヶ崎駅近く。

現地付近の案内のぼりを目印にご来場ください。



在宅ワークにも使えるセミクローズ
な書斎



洗面脱衣まで通り抜けできるシューズ
インクローゼット